

# DUEF E.A.D. 2024-25

Diplôme Universitaire d'Études Françaises - Du niveau A1 à C1  
ENSEIGNEMENT À DISTANCE

IEFE  
FRANÇAIS LANGUE  
ÉTRANGÈRE

## PRÉSENTATION

- DES ENSEIGNEMENTS SUR L'ACQUISITION DES COMPÉTENCES ÉCRITES (COMPRÉHENSION ET PRODUCTION ÉCRITES) ET DES COMPÉTENCES ORALES (COMPRÉHENSION ET PRODUCTION ORALES), AUXQUELS SE RAJOUTENT DES ENSEIGNEMENTS PLUS SPÉCIFIQUES DE GRAMMAIRE ET PHONÉTIQUE.
- 200 HEURES DE COURS DONT PLUS DE 50% EN FACE À FACE AVEC DES ENSEIGNANTS SPÉCIALISÉS EN FRANÇAIS LANGUE ÉTRANGÈRE DE L'IEFE.
- COURS ORGANISÉS LE MATIN ET/OU L'APRÈS-MIDI, EN FONCTION DES FUSEAUX HORAIRES.
- LES ENSEIGNEMENTS SONT ALIGNÉS SUR LES 6 NIVEAUX DU CADRE EUROPÉEN COMMUN DE RÉFÉRENCE POUR LES LANGUES (CECRL).
- POUR DÉTERMINER VOTRE NIVEAU, UN TEST DE PLACEMENT EST ORGANISÉ (UNIQUEMENT POUR LES PERSONNES NON TITULAIRES D'UN DIPLÔME DELF OU DALF OU D'UN CENTRE DE L'ADCUEFE).
- À PARTIR DU NIVEAU B1, DES COURS OPTIONNELS SONT PROPOSÉS POUR ACQUÉRIR SOIT DES SAVOIRS DISCIPLINAIRES (FRANÇAIS DE LA VIE ÉCONOMIQUE ET SOCIALE, FRANÇAIS DU TOURISME, FRANÇAIS DES SCIENCES...) SOIT DES COMPÉTENCES CULTURELLES (LITTÉRATURE FRANÇAISE, LITTÉRATURE FRANCOPHONE). LES 2 COURS OPTIONNELS SONT OBLIGATOIRES.

## OBJECTIFS

ACQUISITION ET DÉVELOPPEMENT DES COMPÉTENCES EN FRANÇAIS LANGUE ÉTRANGÈRE (DU NIVEAU A1 AU NIVEAU C1), EN COMPRÉHENSION ET PRODUCTION ÉCRITES, COMPRÉHENSION ET PRODUCTION ORALES ET CULTURE FRANÇAISE ET FRANCOPHONE DANS UNE PERSPECTIVE ACTIONNELLE ET INTERCULTURELLE AFIN DE PRÉPARER UN DUEF (DIPLÔME UNIVERSITAIRE D'ÉTUDES FRANÇAISES).



## INFOS PRATIQUES

**PUBLIC CONCERNÉ**  
ÉTUDIANTS ÉTRANGERS

### PRÉREQUIS

- ÊTRE DE NATIONALITÉ ÉTRANGÈRE
- ÊTRE TITULAIRE DU DIPLÔME DE FIN D'ÉTUDES SECONDAIRES OU D'UN DIPLÔME D'UNIVERSITÉ
- AVOIR UNE BONNE CONNEXION INTERNET ET ÊTRE EN POSSESSION D'UN ORDINATEUR

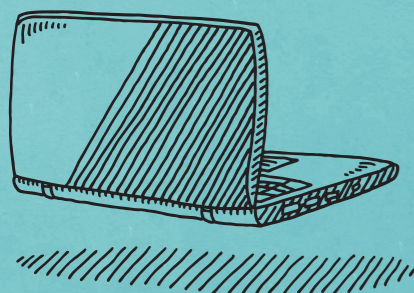
### DURÉE

200H PAR SEMESTRE DONT PLUS DE 50% EN FACE À FACE  
13 SEMAINES DE COURS ET 1 SEMAINE D'EXAMENS

### TARIF

1400 € PAR SEMESTRE





## BON À SAVOIR

L'IEFE EST **CENTRE D'EXAMENS DELF-DALF** DU NIVEAU B2 AU NIVEAU C2.

6 SESSIONS PROPOSÉES :  
NOVEMBRE, DÉCEMBRE, MARS,  
MAI, JUIN, AOÛT.

## METHODOLOGIE ET CONTRÔLE DES CONNAISSANCES

- L'ENSEIGNEMENT EST DISPENSÉ (SELON LES NIVEAUX) À PARTIR DE DOCUMENTS AUTHENTIQUES ORAUX ET ÉCRITS DIDACTISÉS (APPROCHE COMMUNICATIVE ET ACTIONNELLE).
- LE CONTRÔLE DES CONNAISSANCES EST COMPOSÉ DE VOS NOTES DE CONTRÔLE CONTINU (DES DEVOIRS ET EXAMENS NOTÉS PENDANT LE SEMESTRE) ET DE VOS NOTES À L'EXAMEN TERMINAL. L'ASSIDUITÉ AUX COURS EST OBLIGATOIRE.
- LES DATES DES EXAMENS SONT FIXES, IL N'Y A PAS DE SESSION DE RATTRAPAGE. LA PRÉSENCE EST OBLIGATOIRE POUR L'OBTENTION DU DIPLÔME.
- L'ÉTUDIANT QUI VALIDE SON SEMESTRE OBTIENT UN DIPLÔME D'UNIVERSITÉ, LE « DIPLÔME UNIVERSITAIRE D'ÉTUDES FRANÇAISES » (DUEF), ALIGNÉ SUR LES NIVEAUX DU CECL.

## CALENDRIER

	SEMESTRE 1	SEMESTRE 2
<b>DATE LIMITE PRÉ-INSCRIPTION</b>	Vendredi 12 juillet 2024 (timbre faisant foi)	Mercredi 11 décembre 2024 (timbre faisant foi)
<b>INSCRIPTION</b>	Du lundi 26 août au mardi 2 septembre 2024	Du mardi 7 au mardi 14 janvier 2025
<b>TEST DE PLACEMENT</b>	En ligne (Le jour sera précisé ultérieurement)	En ligne (Le jour sera précisé ultérieurement)
<b>DÉBUT DES COURS</b>	Vendredi 6 septembre 2024 (Vous serez contacté directement par vos professeurs)	Vendredi 24 janvier 2025 (Vous serez contacté directement par vos professeurs)
<b>FIN DES COURS</b>	Vendredi 13 décembre 2024	Vendredi 9 mai 2025
<b>EXAMENS</b>	Du lundi 16 au vendredi 20 décembre 2024	Du lundi 12 au vendredi 16 mai 2025
<b>VACANCES ET JOURS FÉRIÉS *</b>	Du lundi 28 octobre au dimanche 2 novembre 2024 Férié : lundi 11 novembre 2024	Du lundi 24 février au dimanche 2 mars 2025 Du mardi 22 au dimanche 27 avril 2025 Fériés : Lundi 21 avril, jeudi 1, 8 et 29 mai, lundi 9 juin 2025



## BON À SAVOIR

DANS LE CADRE DE PARTENARIATS EUROPÉENS INTERNATIONAUX, LE DUEF EST RECONNU À HAUTEUR DE 30 CRÉDITS ECTS PAR SEMESTRE.

## CONDITIONS D'INSCRIPTION

- ÊTRE DE NATIONALITÉ ÉTRANGÈRE
- ÊTRE TITULAIRE DU DIPLÔME DE FIN D'ÉTUDES SECONDAIRES OU D'UN DIPLÔME D'UNIVERSITÉ
- AVOIR UNE BONNE CONNEXION INTERNET ET ÊTRE EN POSSESSION D'UN ORDINATEUR

## MODALITÉS DE PAIEMENT

- CARTE BANCAIRE (AU SECRÉTARIAT UNIQUEMENT)
- CHÈQUE EN EUROS À L'ORDRE DE : "AGENT COMPTABLE DE L'UPV"
- VIREMENT BANCAIRE : NOUS CONTACTER PAR MAIL POUR OBTENIR NOTRE RIB
- LES ESPÈCES ET LES CHÈQUES ÉTRANGERS NE SONT PAS ACCEPTÉS.

# INSCRIPTION

## SALARIÉS & DEMANDEURS D'EMPLOI

### TARIF SPÉCIFIQUE :

DEMANDE DE DEVIS PRÉALABLE AU SAFCO (SERVICE COMMUN DE L'APPRENTISSAGE ET DE LA FORMATION CONTINUE) DE L'UNIVERSITÉ PAUL-VALÉRY PAR L'INTERMÉDIAIRE DE VOTRE CONSEILLER AU PÔLE EMPLOI OU ASSISTANT SOCIAL.

### CONTACT :

@ : IEFE.FC@UNIV-MONTP3.FR  
TÉL : 04 67 14 55 60

## 1 PRÉINSCRIPTION

Vous devrez déposer sur le lien indiqué sur notre site internet (<https://iefe.www.univ-montp3.fr/fr/inscription>) les documents suivants avant la date limite de pré-inscription :

- le bulletin de pré-inscription complété
- la photocopie de votre diplôme de fin d'études secondaires ou d'université
- la traduction en français certifiée conforme de ce diplôme
- la photocopie de l'attestation de réussite au DELF DALF (si vous êtes concerné/e)
- la photocopie de la première page de votre passeport
- 1 photo d'identité

Une avance sur les droits d'inscription d'un montant\* de 150€ par session (non remboursable)

Après réception de votre dossier, nous vous enverrons par e-mail une autorisation d'inscription.

ATTENTION : La pré-inscription au cours EAD ne permet pas de demander le renouvellement du titre de séjour

\* montant non remboursable. Cette avance peut être reportée sur toute autre formation de l'IEFE dans l'année universitaire en cours (septembre à juillet)

## 2 INSCRIPTION

Vous recevrez un e-mail vous rappelant les dates d'inscription et vous indiquant comment vous inscrire.

Vous devrez envoyer les documents suivants :

- votre dossier d'inscription complété
- votre attestation d'aquittement ou d'exonération de la CVEC (Contribution Vie Étudiante et Campus)
- le règlement du solde des droits d'inscription (non remboursable) (par virement)
  - » 1250€ par semestre si vous avez procédé à une pré-inscription
  - » 1400€ par semestre si vous n'avez pas fait de pré-inscription

Nous vous enverrons également le test de placement (sauf si vous avez un diplôme du DELF-DALF, ou un diplôme d'un centre universitaire membre de l'Association Campus FLE-ADCUEFE).

**AUCUNE INSCRIPTION ADMINISTRATIVE NE POURRA ÊTRE EFFECTUÉE SI LE DOSSIER EST INCOMPLET.  
VOTRE INSCRIPTION DANS LES GROUPES SERA DÉFINITIVE À PARTIR DE LA DEUXIÈME SEMAINE DE COURS.**

