



COURS SEMESTRIELS

A DISTANCE

DUEF E.A.D. 2021-22

Diplôme Universitaire d'Etudes Françaises - Du niveau A1 à C2
ENSEIGNEMENT À DISTANCE

IEFE
FRANÇAIS LANGUE
ÉTRANGÈRE

PRÉSENTATION

DES ENSEIGNEMENTS SUR L'ACQUISITION DES COMPÉTENCES ÉCRITES (COMPRÉHENSION ET PRODUCTION ÉCRITES), DES COMPÉTENCES ORALES (COMPRÉHENSION ET PRODUCTION ORALES) AUXQUELS SE RAJOUTENT DES ENSEIGNEMENTS PLUS SPÉCIFIQUES DE GRAMMAIRE ET PHONÉTIQUE.

200 HEURES DE COURS DONT PLUS DE 50% EN FACE À FACE AVEC DES ENSEIGNANTS SPÉCIALISÉS EN FRANÇAIS LANGUE ÉTRANGÈRE DE L'IEFE.

LES ENSEIGNEMENTS SONT ALIGNÉS SUR LES 6 NIVEAUX DU CADRE EUROPÉEN COMMUN DE RÉFÉRENCE POUR LES LANGUES (CECRL).

POUR DÉTERMINER VOTRE NIVEAU, UN TEST DE PLACEMENT ÉCRIT EST ORGANISÉ (UNIQUEMENT POUR LES PERSONNES NON TITULAIRES D'UN DIPLÔME DELF OU DALF OU D'UNE ATTESTATION D'UN CENTRE DE L'ADCUEFE).

OBJECTIFS

PRÉPARER A DISTANCE UN DUEF (DIPLÔME UNIVERSITAIRE D'ETUDES FRANÇAISES) DU NIVEAU A1 AU NIVEAU C2. NECESSITÉ DE POSSÉDER UN ORDINATEUR OU UNE TABLETTE AVEC CONNEXION INTERNET.

PROGRAMME

À PARTIR DU NIVEAU B1, DES COURS OPTIONNELS SONT PROPOSÉS POUR ACQUÉRIR SOIT DES SAVOIRS DISCIPLINAIRES (FRANÇAIS DE LA VIE ÉCONOMIQUE ET SOCIALE, FRANÇAIS DES SCIENCES...) SOIT DES COMPÉTENCES CULTURELLES (LITTÉRATURE, CULTURE ET PATRIMOINE...). VOUS DEVREZ CHOISIR 2 COURS OBLIGATOIRES.



INFOS PRATIQUES

PUBLIC CONCERNÉ
ÉTUDIANTS ÉTRANGERS

PRÉREQUIS
ÊTRE DE NATIONALITÉ ÉTRANGÈRE
ÊTRE TITULAIRE DU DIPLÔME DE FIN D'ÉTUDES
SECONDAIRES OU D'UN DIPLÔME D'UNIVERSITÉ
AVOIR UNE BONNE CONNEXION INTERNET ET ÊTRE
EN POSSESSION D'UN ORDINATEUR

DURÉE
200H PAR SEMESTRE DONT PLUS DE 50% EN FACE
À FACE

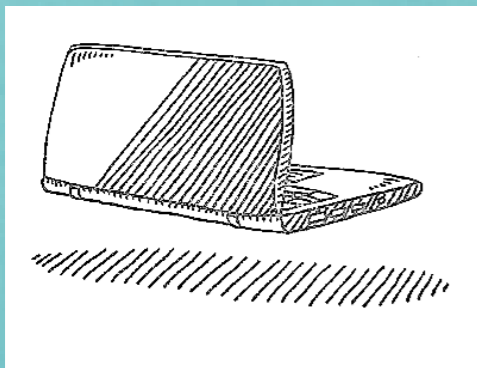
TARIF
1400 € PAR SEMESTRE



IEFE
UNIVERSITÉ PAUL-VALÉRY
MONTPELLIER 3

BÂTIMENT EUGÈNE IONESCO
ROUTE DE MENDE
34199 MONTPELLIER CEDEX 5
FRANCE

TÉL : +33 (0)4 67 14 21 01
FAX : +33 (0)4 67 14 23 94
@ : IEFE@UNIV-MONTP3.FR
HTTP://IEFE.UNIV-MONTP3.FR



BON À SAVOIR
L'IEFE EST CENTRE D'EXAMENS DELF-DALF, DU NIVEAU B2 AU NIVEAU C2. 6 SESSIONS PROPOSÉES : NOVEMBRE, DÉCEMBRE, MARS, MAI, JUIN, AOÛT.

CONTRÔLE DES CONNAISSANCES

LE CONTRÔLE DES CONNAISSANCES EST COMPOSÉ DE VOS NOTES DE CONTRÔLE CONTINU (DES DEVOIRS ET EXAMENS NOTÉS PENDANT LE SEMESTRE) ET DE VOS NOTES À L'EXAMEN TERMINAL. L'ASSIDUITÉ AUX COURS EST OBLIGATOIRE. LES DATES DES EXAMENS SONT FIXES, IL N'Y A PAS DE SESSION DE RATTRAPAGE. LA PRÉSENCE EST OBLIGATOIRE POUR L'OBTENTION DU DIPLÔME. L'ÉTUDIANT QUI VALIDE SON SEMESTRE OBTIENT UN DIPLÔME D'UNIVERSITÉ, LE « DIPLÔME UNIVERSITAIRE D'ÉTUDES FRANÇAISES » (DUEF), ALIGNÉ SUR LES NIVEAUX DU CECRL.

CALENDRIER

	SEMESTRE 1	SEMESTRE 2
PRÉ-INSCRIPTION	Vendredi 16 juillet 2021 (timbre faisant foi)	Vendredi 10 décembre 2021 (timbre faisant foi)
INSCRIPTION	Du mercredi 18 au vendredi 27 août 2021	Du mercredi 5 au vendredi 14 janvier 2022
TEST DE PLACEMENT	En ligne (Le jour sera précisé ultérieurement)	En ligne (Le jour sera précisé ultérieurement)
DÉBUT DES COURS	Jeudi 2 septembre 2021	Jeudi 20 janvier 2022
FIN DES COURS	Vendredi 10 décembre 2021	Vendredi 6 mai 2022
EXAMENS	Du vendredi 10 au mercredi 15 décembre 2021	Du lundi 9 au jeudi 12 mai 2022
VACANCES ET JOURS FÉRIÉS	Du lundi 1 au dimanche 7 novembre 2021 Jeudi 11 novembre 2021	Du lundi 21 au dimanche 27 février 2022 Du lundi 25 avril au dimanche 1 mai 2022



BON À SAVOIR
DANS LE CADRE DE PARTENARIATS EUROPÉENS INTERNATIONAUX, LE DUEF EST RECONNU À HAUTEUR DE 30 CRÉDITS ECTS PAR SEMESTRE.

CONDITIONS D'INSCRIPTION

ÊTRE DE NATIONALITÉ ÉTRANGÈRE
ÊTRE TITULAIRE DU DIPLÔME DE FIN D'ÉTUDES SECONDAIRES OU D'UN DIPLÔME D'UNIVERSITÉ
AVOIR UNE BONNE CONNEXION INTERNET ET ÊTRE EN POSSESSION D'UN ORDINATEUR

MODALITÉS DE PAIEMENT

CARTE BANCAIRE (AU SECRÉTARIAT UNIQUEMENT)
CHÈQUE EN EUROS À L'ORDRE DE : "AGENT COMPTABLE DE L'UPV"
VIREMENT BANCAIRE : VOIR COORDONNÉES CI-DESSOUS

LES ESPÈCES ET LES CHÈQUES ÉTRANGERS NE SONT PAS ACCEPTÉS.

CODE BANQUE	CODE GUICHET	N° DE COMPTE	CLÉ RIB	DOMICILIATION
10071	34000	000001003387	27	TPMONTPELLIER
IBAN (International Bank Account Number)				
FR76 1007 1340 0000 0010 0338 727 TRPUFRP1				

INSCRIPTION

SALARIÉS & DEMANDEURS D'EMPLOI

TARIF SPÉCIFIQUE : DEMANDE DE DEVIS PRÉALABLE AU SERVICE UNIVERSITAIRE FORMATION CONTINUE DE L'UNIVERSITÉ PAUL-VALÉRY PAR L'INTERMÉDIAIRE DE VOTRE CONSEILLER AU PÔLE EMPLOI OU ASSISTANT SOCIAL.

CONTACT :
@ : IEFE.FC@UNIV-MONTP3.FR
TÉL : 04 67 14 55 63

1 PRÉ-INSCRIPTION

Vous devrez déposer sur le lien indiqué sur notre site internet (<https://iefe.www.univ-montp3.fr/fr/inscription>) les documents suivants avant la date limite de pré-inscription :

- le bulletin de pré-inscription complété
- la photocopie de votre diplôme de fin d'études secondaires ou d'université
- la traduction en français certifiée conforme de ce diplôme
- la photocopie de l'attestation de réussite au DELF DALF (si vous êtes concerné(e))
- la photocopie de la première page de votre passeport
- 1 photo d'identité

Une avance sur les droits d'inscription d'un montant* de 150€ par session (non remboursable)

Après réception de votre dossier, nous vous enverrons par e-mail une autorisation d'inscription.

Ce document permet aux non-européens de demander un Visa d'études auprès de l'Ambassade de France de leur pays de résidence.

* montant non remboursable. Cette avance peut être reportée sur toute autre formation de l'IEFE dans l'année universitaire en cours (septembre à juillet)

2 INSCRIPTION

Vous recevrez un e-mail avec un lien vous rappelant les dates d'inscription et vous indiquant comment vous inscrire.

Pour finaliser votre inscription, vous devrez envoyer les documents suivants :

- votre dossier d'inscription complété
- votre attestation d'aquittement ou d'exonération de la CVEC (Contribution Vie Étudiante et Campus)
- le règlement du solde des droits d'inscription (non remboursable) (par virement)
1250€ par semestre si vous avez procédé à une pré-inscription
1400€ par semestre si vous n'avez pas fait de pré-inscription

Nous vous donnerons ensuite un rendez-vous en ligne pour passer un test de placement (sauf si vous avez un diplôme du DELF-DALF, ou un diplôme d'un centre universitaire membre de l'Association Campus FLE-ADCUEFE).

AUCUNE INSCRIPTION ADMINISTRATIVE NE POURRA ÊTRE EFFECTUÉE SI LE DOSSIER EST INCOMPLÉT.

