



COURS SEMESTRIELS

A DISTANCE

DUEF E.A.D. 2023-24

Diplôme Universitaire d'Etudes Françaises - Du niveau A1 à C1
ENSEIGNEMENT À DISTANCE

IEFE
FRANÇAIS LANGUE
ÉTRANGÈRE

PRÉSENTATION

- DES ENSEIGNEMENTS SUR L'ACQUISITION DES COMPÉTENCES ÉCRITES (COMPRÉHENSION ET PRODUCTION ÉCRITES) ET DES COMPÉTENCES ORALES (COMPRÉHENSION ET PRODUCTION ORALES), AUXQUELS SE RAJOUTENT DES ENSEIGNEMENTS PLUS SPÉCIFIQUES DE GRAMMAIRE ET PHONÉTIQUE.
- 200 HEURES DE COURS DONT PLUS DE 50% EN FACE À FACE AVEC DES ENSEIGNANTS SPÉCIALISÉS EN FRANÇAIS LANGUE ÉTRANGÈRE DE L'IEFE.
- COURS ORGANISÉS LE MATIN ET/OU L'APRÈS-MIDI, EN FONCTION DES FUSEAUX HORAIRES.
- LES ENSEIGNEMENTS SONT ALIGNÉS SUR LES 6 NIVEAUX DU CADRE EUROPÉEN COMMUN DE RÉFÉRENCE POUR LES LANGUES (CECRL).
- POUR DÉTERMINER VOTRE NIVEAU, UN TEST DE PLACEMENT EST ORGANISÉ (UNIQUEMENT POUR LES PERSONNES NON TITULAIRES D'UN DIPLÔME DELF OU DALF OU D'UN CENTRE DE L'ADCUEFE).
- A PARTIR DU NIVEAU B1, DES COURS OPTIONNELS SONT PROPOSÉS POUR ACQUÉRIR SOIT DES SAVOIRS DISCIPLINAIRES (FRANÇAIS DE LA VIE ÉCONOMIQUE ET SOCIALE, FRANÇAIS DU TOURISME, FRANÇAIS DES SCIENCES...) SOIT DES COMPÉTENCES CULTURELLES (LITTÉRATURE FRANÇAISE, LITTÉRATURE FRANCOPHONE). LES 2 COURS OPTIONNELS SONT OBLIGATOIRES.

OBJECTIFS

- ACQUISITION ET DÉVELOPPEMENT DES COMPÉTENCES EN FRANÇAIS LANGUE ÉTRANGÈRE (DU NIVEAU A1 AU NIVEAU C1), EN COMPRÉHENSION ET PRODUCTION ÉCRITES, COMPRÉHENSION ET PRODUCTION ORALES ET CULTURE FRANÇAISE ET FRANCOPHONE DANS UNE PERSPECTIVE ACTIONNELLE ET INTERCULTURELLE AFIN DE PRÉPARER UN DUEF (DIPLÔME UNIVERSITAIRE D'ÉTUDES FRANÇAISES).



INFOS PRATIQUES

PUBLIC CONCERNÉ
ÉTUDIANTS ÉTRANGERS

PRÉREQUIS
ÊTRE DE NATIONALITÉ ÉTRANGÈRE
ÊTRE TITULAIRE DU DIPLÔME DE FIN D'ÉTUDES
SECONDAIRES OU D'UN DIPLÔME D'UNIVERSITÉ
AVOIR UNE BONNE CONNEXION INTERNET ET ÊTRE
EN POSSESSION D'UN ORDINATEUR

DURÉE
200H PAR SEMESTRE DONT PLUS DE 50% EN FACE
À FACE
13 SEMAINES DE COURS ET 1 SEMAINE D'EXAMENS

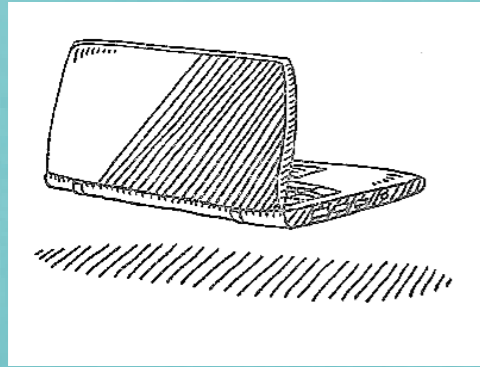
TARIF
1400 € PAR SEMESTRE



IEFE
UNIVERSITÉ PAUL-VALÉRY
MONTPELLIER 3

BÂTIMENT EUGÈNE IONESCO
ROUTE DE MENDE
34199 MONTPELLIER CEDEX 5
FRANCE

TÉL : +33 (0)4 67 14 21 01
@ : IEFE@UNIV-MONTP3.FR
HTTP://IEFE.UNIV-MONTP3.FR



BON À SAVOIR
L'IEFE EST **CENTRE D'EXAMENS DELF-DALF**, DU NIVEAU B2 AU NIVEAU C2.
6 SESSIONS PROPOSÉES : NOVEMBRE, DÉCEMBRE, MARS, MAI, JUIN, AOÛT.

METHODOLOGIE ET CONTRÔLE DES CONNAISSANCES

- L'ENSEIGNEMENT EST DISPENSÉ (SELON LES NIVEAUX) À PARTIR DE DOCUMENTS AUTHENTIQUES ORAUX ET ÉCRITS DIDACTISÉS (APPROCHE COMMUNICATIVE ET ACTIONNELLE).
- LE CONTRÔLE DES CONNAISSANCES EST COMPOSÉ DE VOS NOTES DE CONTRÔLE CONTINU (DES DEVOIRS ET EXAMENS NOTÉS PENDANT LE SEMESTRE) ET DE VOS NOTES À L'EXAMEN TERMINAL. L'ASSIDUITÉ AUX COURS EST OBLIGATOIRE.
- LES DATES DES EXAMENS SONT FIXES, IL N'Y A PAS DE SESSION DE RATTRAPAGE. LA PRÉSENCE EST OBLIGATOIRE POUR L'OBTENTION DU DIPLÔME.
- L'ÉTUDIANT QUI VALIDE SON SEMESTRE OBTIENT UN DIPLÔME D'UNIVERSITÉ, LE « DIPLÔME UNIVERSITAIRE D'ÉTUDES FRANÇAISES » (DUEF), ALIGNÉ SUR LES NIVEAUX DU CECRL.

CALENDRIER

	SEMESTRE 1	SEMESTRE 2
PRÉ-INSCRIPTION	Mercredi 12 juillet 2023 (timbre faisant foi)	Mercredi 13 décembre 2023 (timbre faisant foi)
INSCRIPTION	Du mercredi 23 août au vendredi 1 septembre 2023	Du mercredi 10 au vendredi 19 janvier 2024
TEST DE PLACEMENT	En ligne (Le jour sera précisé ultérieurement)	En ligne (Le jour sera précisé ultérieurement)
DÉBUT DES COURS	Lundi 11 septembre 2023 (Vous serez contacté/e/s directement par vos professeurs)	Jeudi 25 janvier 2024 (Vous serez contacté/e/s directement par vos professeurs)
FIN DES COURS	Vendredi 15 décembre 2023	Vendredi 10 mai 2024
EXAMENS	Du lundi 18 au jeudi 21 décembre 2023	Du lundi 13 au jeudi 16 mai 2024
VACANCES ET JOURS FÉRIÉS	Du lundi 30 octobre au dimanche 5 novembre 2023	Du lundi 19 au dimanche 25 février 2024 Du lundi 15 au dimanche 21 avril 2024 Lundi 1 avril, mercredi 1 mai et 8 mai 2024 Jeudi 9 mai 2024



BON À SAVOIR
DANS LE CADRE DE PARTENARIATS EUROPÉENS INTERNATIONAUX, LE DUEF EST RECONNU À HAUTEUR DE 30 CRÉDITS ECTS PAR SEMESTRE.

CONDITIONS D'INSCRIPTION

ÊTRE DE NATIONALITÉ ÉTRANGÈRE
ÊTRE TITULAIRE DU DIPLÔME DE FIN D'ÉTUDES SECONDAIRES OU D'UN DIPLÔME D'UNIVERSITÉ
AVOIR UNE BONNE CONNEXION INTERNET ET ÊTRE EN POSSESSION D'UN ORDINATEUR

MODALITÉS DE PAIEMENT

CARTE BANCAIRE (AU SECRÉTARIAT UNIQUEMENT)

CHÈQUE EN EUROS À L'ORDRE DE : "AGENT COMPTABLE DE L'UPV"

VIREMENT BANCAIRE : NOUS CONTACTER PAR MAIL POUR OBTENIR NOTRE RIB

LES ESPÈCES ET LES CHÈQUES ÉTRANGERS NE SONT PAS ACCEPTÉS.

INSCRIPTION

SALARIÉS & DEMANDEURS D'EMPLOI

TARIF SPÉCIFIQUE : DEMANDE DE DEVIS PRÉALABLE AU SAFCO (SERVICE COMMUN DE L'APPRENTISSAGE ET DE LA FORMATION CONTINUE) DE L'UNIVERSITÉ PAUL-VALÉRY PAR L'INTERMÉDIAIRE DE VOTRE CONSEILLER AU PÔLE EMPLOI OU ASSISTANT SOCIAL.

CONTACT :

@ : IEFE.FC@UNIV-MONTP3.FR

TÉL : 04 67 14 55 60



PRÉ-INSCRIPTION

Vous devrez déposer sur le lien indiqué sur notre site internet (<https://iefe.www.univ-montp3.fr/fr/inscription>) les documents suivants avant la date limite de pré-inscription :

- le bulletin de pré-inscription complété
 - la photocopie de votre diplôme de fin d'études secondaires ou d'université
 - la traduction en français certifiée conforme de ce diplôme
 - la photocopie de l'attestation de réussite au DELF DALF (si vous êtes concerné(e))
 - la photocopie de la première page de votre passeport
 - 1 photo d'identité
- Une avance sur les droits d'inscription d'un montant* de 150€ par session (non remboursable)

Après réception de votre dossier, nous vous enverrons par e-mail une autorisation d'inscription.

ATTENTION : La pré-inscription au cours EAD ne permet pas de demander le renouvellement du titre de séjour

* montant non remboursable. Cette avance peut être reportée sur toute autre formation de l'IEFE dans l'année universitaire en cours (septembre à juillet)



INSCRIPTION

Vous recevrez un e-mail vous rappelant les dates d'inscription et vous indiquant comment vous inscrire.

Vous devrez envoyer les documents suivants :

- votre dossier d'inscription complété
- votre attestation d'aquittement ou d'exonération de la CVEC (Contribution Vie Étudiante et Campus)
- le règlement du solde des droits d'inscription (non remboursable) (par virement)
1250€ par semestre si vous avez procédé à une pré-inscription
1400€ par semestre si vous n'avez pas fait de pré-inscription

Nous vous enverrons également le test de placement (sauf si vous avez un diplôme du DELF-DALF, ou un diplôme d'un centre universitaire membre de l'Association Campus FLE-ADCUEFE).

AUCUNE INSCRIPTION ADMINISTRATIVE NE POURRA ÊTRE EFFECTUÉE SI LE DOSSIER EST INCOMPLÉT.

